

**Общеразвивающая программа
по учебному предмету "Сольфеджио"**

3 класс (преподаватель Плёсина Н.В.)

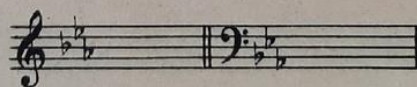
09.04 Четверг 15:40 – 16:50

Для проверки отсылать на почту vol-natalia.vital@yandex.ru
в ВК или Вайбер (фото)

Тему и задания переписать в тетрадь, как делали на уроках.

Тема урока: Тональность до минор

Тональность до минор является параллельной к тональности Ми-бемоль мажор имеет те же три бемоля: *си-бемоль, ми-бемоль и ля-бемоль*. Они пишутся так:



УПРАЖНЕНИЯ

1. Постройте, запишите в тетрадь гамму до минор трёх видов, тоническое трезвучие, главные ступени и вводные тоны.

2. Сыграйте, а потом спойте эти гаммы.

Вспомните: в гармоническом и мелодическом миноре для повышения VI и VII ступеней используется знак \natural (бекар). Он стоит около тех звуков, которые в ключе имеют знак бемоля — *ля* и *си*.

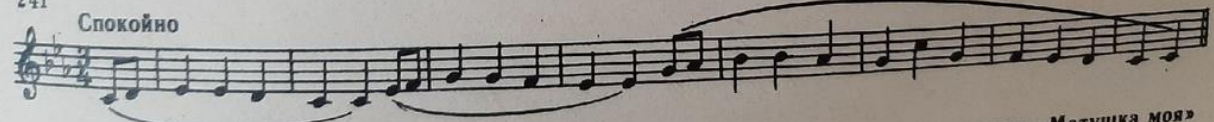
3. Спойте в тональности до минор:

240

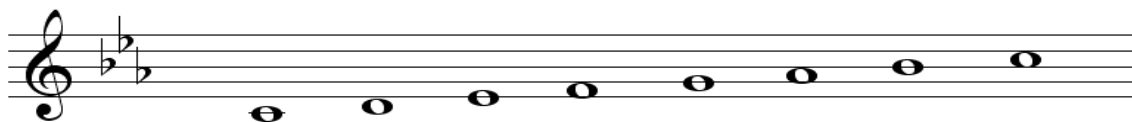


4. Спойте с листа:

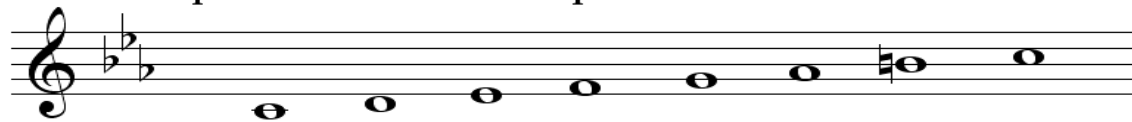
241



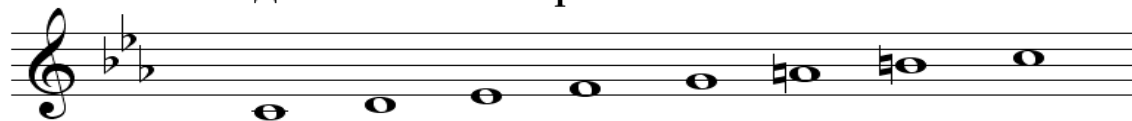
натуральный минор



гармонический минор



мелодический минор



2.

Постройте все **интервалы** от указанных звуков **вверх**, дописывая пропущенные обозначения.

ч.1 м.2 б.2 м.3 б.3 ч.4 ч.5 м.6 б.6 м.7 б.7 ч.8